



Ysgol Gyfun Gymunedol Penweddig Ffordd Llanbadarn Llangawsai Aberystwyth SY23 3QN
T (01970) 639499 F (01970) 626641 E ymholiadau@penweddig.ceredigion.sch.uk

28 Awst 2020

Mae mis Medi ar fin cyrraedd ar ôl cyfnod anarferol a heriol i ni oll ac mae Ysgol Penweddig nawr yn barod i groesawu disgyblion i safle'r ysgol unwaith eto. Fel pennaeth newydd yr ysgol edrychaf ymlaen at gwrdd â'ch plant wrth iddynt ddychwelyd i'r ysgol. Credaf fod gweithio gyda phobl ifanc a gweld eu datblygiad dros amser yn fraint. Mae'n gyfle i fagu uchelgais ymysg disgyblion, ac wedyn eu harfogi i weithio er mwyn gwireddu eu breuddwydion.

"Y peth pwysig yw meiddio breuddwydio'n fawr, yna gweithredu i wneud iddo ddod yn wir."

Mae hwn yn amser cyffrous ond rwy'n ymwybodol bydd nifer o gwestiynau gennych chi fel rhieni am y ffordd bydd yr ysgol yn gweithredu ac yn gweithio i sicrhau iechyd, lles a chynnydd academiaidd ac ehangach eich plant. Mae yna lawer o wybodaeth yn y bwletin hwn, gyda rhywfaint ohono yn ailadrodd yr hyn a gyfathrebwyd i chi gan Miss Morgan ar ddiwedd tymor yr Haf er mwyn sicrhau bod pawb yn glir ynghylch y trefniadau ar gyfer yr wythnosau nesaf. Rhaid imi achub ar y cyfle hwn i ddiolch i Miss Morgan a holl staff yr ysgol am eu gwaith caled i sicrhau bod disgyblion yn cael eu cefnogi yn ystod y cyfnod clo ac ar safle'r brifysgol, a'u cymorth a'u cefnogaeth i mi dros yr wythnosau diwethaf.

Os oes gennych chi gwestiynau am ein trefniadau ar ôl darllen y bwletin byddaf yn cynnal nifer o sesiynau dros yr wythnosau nesaf bydd yn rhoi cyfle i chi holi. Bydd y rhain yn cael eu cynnal yn rhithwir yn defnyddio meddalwedd 'Microsoft Teams'. Gan fod y rhain yn sesiynau torfol ni fyddant yn fan addas i drafod sefyllfa disgyblion unigol, ac os oes cwestiynau neu bryderon gennych am ddisgybl unigol dylid cyfeirio'r rhain at yr arweinydd cynnydd a lles penodol. Os ydych chi eisiau archebu lle yn un o'r sesiynau gallwch e-bostio m.jones9@penweddig.ceredigion.sch.uk a gall hi eich cofrestru. Byddwn ni'n ceisio creu crynodeb o gwestiynau cyffredin i rannu gyda phob rhiant yn dilyn y sesiynau er mwyn sicrhau bod yr un wybodaeth ar gael i bawb.

Amserlen Cyfarfodydd

Blwyddyn 7 (Cyfrwng Cymraeg) – Dydd Mawrth 1.15 a Dydd Mercher 2.00
Blwyddyn 7 (Cyfrwng Saesneg) – Dydd Mawrth 12.30 a Dydd Mercher 2.45
Blwyddyn 12-13 (Cyfrwng Cymraeg) – Dydd Mercher 4.30
Blwyddyn 12-13 (Cyfrwng Saesneg) – Dydd Mercher 5.15
Blwyddyn 10-11 (Cyfrwng Cymraeg) – Dydd Gwener 12.00
Blwyddyn 10-11 (Cyfrwng Saesneg) – Dydd Gwener 1.00

Mae'r holl gynlluniau a amlinellir isod yn seiliedig ar y canllawiau diweddaraf ar lefel cenedlaethol a sirol. Mae ein trefniadau wedi cael eu gwirio gan swyddogion iechyd a diogelwch y sir er mwyn sicrhau bod popeth yn ei le ar gyfer eich plant. Fel yr ydym i gyd wedi gweld gall y sefyllfa a'r canllawiau newid yn eithaf cyflym a byddwn yn cyfleu unrhyw newidiadau i chi cyn gynted ag y gallwn.



Ysgol Gyfun Gymunedol Penweddig Ffordd Llanbadarn Llangawsai Aberystwyth SY23 3QN
T (01970) 639499 F (01970) 626641 E ymholiadau@penweddig.ceredigion.sch.uk

Mae'r ddogfen hon yn un hir, felly dechreuaf gyda chrynodeb o rai pwyntiau allweddol:

- Bydd yr ysgol yn agor i ddisgyblion blwyddyn 7 a 12 ar ddydd lau, y 3^{ydd} o Fedi.
- Bydd un flwyddyn ychwanegol yn mynychu bob dydd tan fod pawb yn ôl ar ddydd lau 10^{fed} o Fedi.
- Bydd safle'r ysgol yn agor am 8.30yb a bydd gwersi yn gorffen am 3.30yp. Ni fydd unrhyw weithgareddau na digwyddiadau ar safle'r ysgol tu allan i'r oriau hyn a **ni fydd mynediad i'r adeilad cyn 8.30yb nac ar ôl 3.30yp er mwyn sicrhau amser glanhau digonol.**
- **Ni ddylid anfon disgybl sy'n dangos un o'r pedwar symptom COVID (Tymheredd uchel, Peswch parhaol newydd, Colli arogl, Colli blas) i'r ysgol,** a bydd yr ysgol yn gwirio tymheredd unigolion wrth iddynt gyrraedd ac ynysu unigolion sy'n dangos tymheredd uchel nes eich bod yn cyrraedd i'w casglu. Bydd yr un drefn ar gyfer unigolyn sy'n arddangos un o'r symptomau yn ystod y dydd.
- Bydd addysg y disgyblion yn digwydd mewn grwpiau cyswllt – bydd blwyddyn 7, 8 a 9 yn gweithio mewn grwpiau dosbarth ac yn defnyddio un ystafell trwy'r dydd; bydd blwyddyn 10 ac uwch mewn grŵp cyswllt o flwyddyn er mwyn galluogi ni i gynnal pynciau opsiwn.
- Bydd ystafelloedd a manau eraill o amgylch yr ysgol yn cael eu glanhau yn rheolaidd. Bydd ystafelloedd yn cael eu glanhau rhwng gwersi gyda grwpiau gwahanol.
- Bydd manau allanol yn cael eu clustnodi ar gyfer grwpiau penodol, a byddwn yn addasu'r amserlen i greu amseroedd egwyl a chinio gwahanol i grwpiau gwahanol.
- Ar gyfer y dydd ysgol **bydd disgyblion yn gwisgo gwisg ysgol arferol** (manyllion yn y llythyr anfonwyd cyn yr haf ond hefyd yn y llythyr hwn). Ni fydd yr ystafelloedd newid ar gael felly bydd disgyblion yn gwisgo cit ymarfer corff ar ddyddiau maent yn cael gwersi ymarfer corff.
- Ni fydd modd rhannu offer felly mae'n bwysig bod disgyblion yn dod a'r offer angenrheidiol bob dydd.
- **Bydd y ffreutur ar gau tan ddydd Llun, 14^{eg} o Fedi** felly bydd yr angen i ddisgyblion dod a phecyn bwyd a digon o ddŵr i yfed tan hynny.
- **Bydd rhaid i ddisgyblion cario gorchudd wyneb bob dydd** a bydd hwn yn cael ei ddefnyddio ar drafnidiaeth a manau eraill ble nad yw ymbellhau cymdeithasol a chadw grwpiau ar wahân yn bosib.
- Byddwn ni'n darparu llawer o gyfleoedd i ddisgyblion diheintio neu olchi eu dwylo yn ystod y dydd a bydd disgwyl iddynt wneud hwn bob tro maent yn dod mewn neu yn gadael yr adeilad.
- Mae polisi ymddygiad yr ysgol wedi ei addasu i adlewyrchu difrifoldeb camymddwyn sy'n medru lledu'r haint.



Ysgol Gyfun Gymunedol Penweddig Ffordd Llanbadarn Llangawsai Aberystwyth SY23 3QN
T (01970) 639499 F (01970) 626641 E ymholiadau@penweddig.ceredigion.sch.uk

MANYLION LLAWN

1. Pryd bydd fy mhlentyn yn mynychu'r ysgol?

Yn ystod y bythefnos gyntaf, bydd disgyblion yn dychwelyd yn raddol i'r ysgol fel a ganlyn:

03.09.20	Disgyblion Blwyddyn 7 a Blwyddyn 12 yn unig
04.09.20	Disgyblion Blwyddyn 7, Blwyddyn 12 a Blwyddyn 13 yn unig
07.09.20	Disgyblion Blwyddyn 7, Blwyddyn 12, Blwyddyn 13 a Blwyddyn 11 yn unig
08.09.20	Disgyblion Blwyddyn 7, Blwyddyn 12, Blwyddyn 13, Blwyddyn 11 a Blwyddyn 10 yn unig
09.09.20	Disgyblion Blwyddyn 7, Blwyddyn 12, Blwyddyn 13, Blwyddyn 11, Blwyddyn 10 a Blwyddyn 9 yn unig
10.09.20	Blwyddyn 7, Blwyddyn 12, Blwyddyn 13, Blwyddyn 11, Blwyddyn 10, Blwyddyn 9 a Blwyddyn 8
11.09.20	Blwyddyn 7, Blwyddyn 12, Blwyddyn 13, Blwyddyn 11, Blwyddyn 10, Blwyddyn 9 a Blwyddyn 8

2. Beth sydd angen arnynt ar gyfer y dydd?

- Pecyn bwyd (yn cynnwys pecyn iâ). **Ni fydd y ffreutur ar gael nes 14.09.20.**
- Potel dŵr mawr eu hunain wedi ei labelu gydag enw'r disgybl – noder nid oes modd i unrhyw ddisgyblion lenwi potel dŵr ar y safle dŵr oherwydd rhesymau hylendid.
- Câs pensiliau
- Cot i'w gadw yn y bag ysgol, o dan y ddesg, tra yn yr adeilad)
- Os mae'r tywydd yn braf: Eli haul a het haul (ni fydd modd i ni ddarparu eli haul)

Mae angen sicrhau bod y disgyblion wedi paratoi ynghynt er mwyn dod â'r offer uchod angenrheidiol uchod i'r ysgol yn ddyddiol. O hyn ymlaen, ni fydd yn ymarferol benthyc offer gan ffrindiau ac ni fydd yr ysgol yn gallu darparu offer.

Gall dysgwyr a staff fynd a llyfrau ac adnoddau sydd yn cael ei rannu adref ond dylid osgoi unrhyw rannu diangen, yn enwedig pan nad yw hyn yn cyfrannu at addysg a datblygiad y dysgwr.

3. Gwisg Ysgol

Anogir ysgolion i dychwelyd i'w polisïau gwisg ysgol arferol yn nhymor yr hydref felly byddwn yn glynu at ein disgwyliadau fel nodir isod. Er hyn, yn yr hinsawdd bresennol, ni chaniateir disgyblion y 6ed Dosbarth i wisgo tei. **Ni chaniateir colur.** Cyfyngir clustdlysau i un pâr o 'studs' neu 'sleepers' yn y clustiau yn unig.



Ysgol Gyfun Gymunedol Penweddig Ffordd Llanbadarn Llangawsai Aberystwyth SY23 3QN
T (01970) 639499 F (01970) 626641 E ymholiadau@penweddig.ceredigion.sch.uk

Blynyddoedd 7-11

- Crys chwys ddu, gwddf crwn gyda bathodyn yr ysgol
- Crys polo Penweddig gyda bathodyn yr ysgol (gwyrdd, gwyn neu goch)
- Trowsus du, hir, plaen ffurfiol
- Sgert ddu ffurfiol hyd at y pen-glin
- Sanau gwyn neu ddu
- Teits du plaen
- Esgidiau du plaen – nid trainers, “bŵts” nac esgidiau cyfnas

Gwisg 6ed dosbarth

- Siwmpwr /cardigan Penweddig gyda bathodyn yr ysgol
- Crys gwyn / du neu blowsen wen /ddu

Cit Addysg Gorfforol

- Crys-T glas gyda logo'r ysgol
- Siorts nefi

Gwerthfawrogi felly bob ymdrech ar ran y rhieni i sicrhau bod eu plant yn gwisgo'r wisg gywir a bod y rhieni'n cefnogi'r ysgol yn ein hymdrech i sicrhau ymddangosiad trwsiadus gan bob disgybl, drwy sicrhau nad yw'r disgyblion yn gwisgo dillad “ffasiwn” sy'n anaddas i fywyd dyddiol yr ysgol. Mae hyn yn cynnwys trowsus tynn megis jeggings/leggings, sgertiau byr a thynn, trowsus steil jeans neu ddefnydd denim a gwisgo “trainers” – ni chaniateir dillad o'r math yma fel rhan o'r wisg Ysgol.

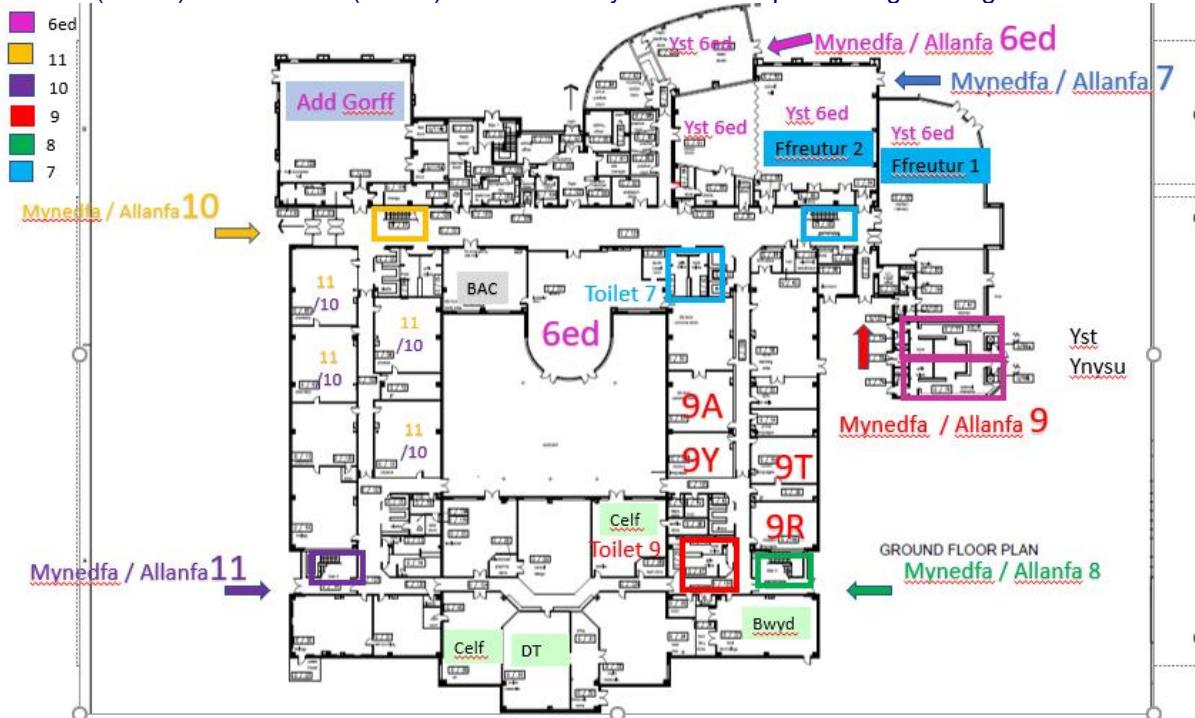
4. Beth sy'n digwydd pan fydd y disgyblion yn cyrraedd?

Oherwydd rhesymau iechyd a diogelwch, **ni fydd safle'r ysgol ar agor i ddisgyblion nes 8:30yb**. Ni fydd mynediad i'r adeilad cyn yr amser hwn a does dim llawer o gysgod allanol mewn tywydd garw felly gofynnwn yn garedig i ddisgyblion osgoi cyrraedd yn rhy gynnar. Bydd disgyblion yn mynd i'r fynedfa berthnasol (gwelir isod).

Am 8.30 yb bydd tiwtoriaid dosbarth yn cwrdd y disgyblion ger y drysau priodol (gweler y cynllun safle). Mesurir tymheredd pob disgybl wrth iddynt gyrraedd yr ysgol a bydd disgyblion gyda thymheredd uchel (dros 37.8°C) yn cael eu hynysu cyn eu hanfon adref.



Ysgol Gyfun Gymunedol Penweddig Ffordd Llanbadarn Llangawsai Aberystwyth SY23 3QN
T (01970) 639499 F (01970) 626641 E ymholiadau@penweddig.ceredigion.sch.uk



5. Grwpiau cyswllt

Fel ysgol, byddwn yn gwneud gymaint â phosib i leihau'r cyswllt rhwng disgyblion, osgoi cyswllt rhwng grwpiau ac osgoi cymysgu rhwng disgyblion a staff. Ein hegwyddor holl gyffredinol fydd lleihau'r nifer o gysylltiadau rhwng staff a disgyblion er mwyn lleihau'r potensial o ledu haint, ble'n ymarferol bosib.

CA3

Bydd blynnyddoedd 7, 8 a 9 wedi eu trefnu mewn i ddisbarthiadau sefydlog o gwmpas 30 disgybl drwy'r dydd. Bydd pob grŵp yn aros mewn un ystafell benodol drwy'r dydd. Bydd CA3 yn derbyn pob gwrs o fewn y grwpiau yma.

CA4

Ar gyfer blwyddyn 10, 11, 12 a 13, y grŵp cyswllt fydd grŵp disgyblion y flwyddyn er mwyn ein galluogi i ddarparu gofynion y cwricwlwm yn llawn ac i'r disgyblion dderbyn gwrsi gan athrawon pynciol. Bydd disgyblion CA4 yn cael eu grwpio yn addas mewn dosbarthiadau sefydlog ar gyfer y craidd, ac yn eu dosbarthiadau arferol wrth iddynt ddilyn eu dewisiadau unigol.

CA5

Bydd CA5 yn parhau yn eu dosbarthiadau pynciol arferol.

Er mwyn sicrhau diogelwch ein disgyblion a'n staff, bydd grwpiau o ddisgyblion yn derbyn amser egwyl a chinio ar adeg benodol ac ni fydd y grwpiau yn cymysgu gyda disgyblion eraill.



Ysgol Gyfun Gymunedol Penweddig Ffordd Llanbadarn Llangawsai Aberystwyth SY23 3QN
T (01970) 639499 F (01970) 626641 E [ymholiadau@penweddig.ceredigion.sch.uk](mailto:yholiadau@penweddig.ceredigion.sch.uk)

6. Amserlen y dydd

Bydd amserlen y dydd yn cynnwys pedair gwers o 1¼ awr i roi 5 awr o addysg bynciol bob dydd. Bydd egwyl a chinio yn cael eu cynnal ar adegau gwahanol i ddisgyblion mewn blynnyddoedd gwahanol a bydd parthau gwahanol i bob grŵp cyswllt er mwyn sicrhau ymbellhau cymdeithasol. Ni fydd gloch ysgol. Mae hwn yn lleihau'r symud, ein galluogi ni i sicrhau glanhau ystafelloedd yn ystod y dydd. Rhoddir amserlenni enghreifftiol isod.



Ysgol Gyfun Gymunedol Penweddig Ffordd Llanbadarn Llangawsai Aberystwyth SY23 3QN
 T (01970) 639499 F (01970) 626641 E ymholiadau@penweddig.ceredigion.sch.uk

	Blwyddyn 7-9	Blwyddyn 10-13
08:50:00		
9:00:00 AM	Cofrestru a Lles (8.50 - 9.20)	Cofrestru a Lles (8.50 - 9.20)
9:15:00 AM		
9:30:00 AM		
9:45:00 AM		
10:00:00 AM	Gwers 1 (9.20 - 10.35)	Gwers 1 (9.20 - 10.35)
10:15:00 AM		
10:30:00 AM		
10:45:00 AM	Gwers 2a (10.35 - 11.05)	Egwyd (10.35 - 10.55)
11:00:00 AM		
11:15:00 AM	Egwyd (11.05-11.25)	
11:30:00 AM		
11:45:00 AM	Gwers 2b (11.25 - 11.55)	Gwers 2 (10.55- 12.10)
12:00:00 PM		
12:15:00 PM		
12:30:00 PM	Gwers 3a (12.10 - 12.50)	Cinia (12.10 - 12.40)
12:45:00 PM		
1:00:00 PM	Cinia (12.50-1.20)	
1:15:00 PM		
1:30:00 PM	Gwers 3b (1.20 - 2.55)	Gwers 3 (12.40-1.55)
1:45:00 PM		
2:00:00 PM	Gwers 4a (1.55 - 2.30)	Egwyd (1.55-2.15)
2:15:00 PM		
2:30:00 PM	Egwyd (2.30-2.50)	
2:45:00 PM		
3:00:00 PM	Gwers 4b (2.50-3.30)	Gwers 4 (2.15-3.30)
3:15:00 PM		



Ysgol Gyfun Gymunedol Penweddig Ffordd Llanbadarn Llangawsai Aberystwyth SY23 3QN
T (01970) 639499 F (01970) 626641 E ymholiadau@penweddig.ceredigion.sch.uk

7. Trefniadau ar gyfer egwyl

Bydd ardaloedd o dir yr ysgol wedi eu neilltuo ar gyfer blynyddoedd gwahanol yn eu hamser rhydd amser egwyl a chinio. Ar ddiwedd gwrs bydd yr athro dosbarth yn tywys y dosbarth i lawr at y drws allanol a bydd yr athro ar gyfer y wers ganlynol yn casglu'r dosbarth o'r drws.

8. Trefniadau cinio

Ni fydd y ffreutur ar gael tan 14eg o Fedi felly ar gyfer y pythefnos gyntaf bydd rhaid i ddisgyblion dod a phecyn bwyd. Awgrymw'n eich bod chi'n rhoi bloc ia, neu botel dwr wedi ei rhewi, yn y pecyn i gadw'r bwyd yn ffres. Bydd angen i ddisgyblion dod a digon o ddŵr yfed ar gyfer y dydd. Bydd disgyblion yn bwyta eu bwyd yn eu hystafelloedd.

Pan fydd y ffreutur yn agor bydd cyfnodau penodol ar gyfer grwpiau gwahanol a defnyddiwn y neuadd a'r ffreutur i sicrhau ymbellhau cymdeithasol wrth i ddisgyblion bwyta.

9. Ystafelloedd Dosbarth

Mae pob ystafell ddosbarth wedi eu trefnu gyda desgiau yn wynebu'r blaen fel nad yw'r disgyblion yn wynebu ei gilydd. Mae yna farciau ar y llawr i sicrhau pellter cymdeithasol rhwng yr athro a'r disgyblion. Mae diheintydd a chlytiau gwrth-firws ar gael ym mhob ystafell. Os yw unrhyw ystafelloedd dosbarth yn cael eu defnyddio gan wahanol grwpiau yn ystod y dydd, bydd glanhawyr proffesiynol yn eu glanhau'n drylwyr rhwng sesiynau.

10. Hylendid o amgylch yr ysgol

Mae pwyntiau diheintio wedi'u gosod ger bob pwynt mynediad a phwyntiau allweddol eraill o amgylch yr ysgol. Disgwylir i ddisgyblion naill ai diheintio neu olchi eu dwylo yn rheolaidd. Byddwn yn atgoffa disgyblion o'r protocol 'ddal, ei finio, ei ladd' ar gyfer peswch a bydd cyflenwad hancesi papur ym mhob ystafell ddosbarth. Bydd rhaglen o lanhau pwyntiau cyswllt o amgylch yr ysgol fel rheiliau llaw, dolenni, drysau a'r lifft trwy'r dydd.

11. Salwch disgyblion

Ni ddylid anfon unrhyw ddisgybl sy'n dangos unrhyw un o'r pedwar symptom COVID (tymheredd, peswch parhaus newydd, colli blas, colli arogl) i'r ysgol a dylid ei ynysu a'i brofi. Os bydd disgybl yn dangos unrhyw un o'r symptomau yn ystod y diwrnod ysgol bydd yn cael ei ynysu nes y gallwch ei gasglu. Bydd unrhyw salwch arall yn cael ei drin fel arfer, ond bydd staff yn gwisgo PPE i leihau risg.

12. Diwedd y diwrnod ysgol

Disgwylir i ddisgyblion wisgo eu gorchuddion wyneb yn eu hystafelloedd dosbarth cyn eu hebrwng i lawr i'r allanfa neu'r bae bysiau. Bydd munud neu ddau rhwng ymadawiad pob



Ysgol Gyfun Gymunedol Penweddig Ffordd Llanbadarn Llangawsai Aberystwyth SY23 3QN
T (01970) 639499 F (01970) 626641 E ymholiadau@penweddig.ceredigion.sch.uk

dosbarth er mwyn osgoi disgyblion yn ymgasglu o amgylch yr allanfeydd. Os yw rhieni'n casglu eu plant o'r ysgol dylent aros yn eu ceir er mwyn sicrhau pellter cymdeithasol.

13. Tai bach

Bydd tai bach i bob grŵp cyswllt. Bydd diheintydd y tu allan i bob toiled a bydd disgyblion yn ei ddefnyddio cyn defnyddio'r cyfleusterau. Bydd angen iddynt olchi eu dwylo'n drylwyr wedi hynny.

14. Gorchuddion wyneb

Disgwylir i ddisgyblion mewn ysgolion uwchradd yng Ngheredigion gario mwgwd neu orchudd wyneb bob dydd. Mewn manau ble mae ymbellhau cymdeithasol yn heriol bydd disgwyl i ddisgyblion wisgo'r rhain. Byddwn yn adolygu ein trefniadau fel sy'n ofynnol gan y canllawiau cyfredol. I ddechrau, byddwn yn disgwyl i ddisgyblion wisgo masgiau ar drafnidiaeth ysgol ac yn yr adeilad nes iddynt gyrraedd eu hystafelloedd dosbarth. Ar ddiwedd y dydd bydd disgyblion yn gwisgo eu masgiau pan fyddant yn gadael y dosbarth i fynd i'r bysiau. Rydym wedi rhoi camau ar waith yn ystod y diwrnod ysgol i leihau symudiadau a sicrhau trefn yn y coridorau, ond pe bai unrhyw feysydd yn peri pryder, byddwn yn adolygu ein cynlluniau.

15. Cyrsiau partneriaeth

Rydym yn gweithio gyda llawer o ddarparwyr eraill i ddarparu opsiynau galwedigaethol yng nghyfnod allweddol 4 a 5. Weithiau gall y rhain fod mewn dosbarthiadau cymysg gyda disgyblion o ysgolion eraill neu gydag athrawon o sefydliadau eraill. Yn ystod wythnosau cyntaf yr ysgol, bydd y cyrsiau hyn yn cael eu darparu yn rhithiol. Gobeithiwn y gellir normaleiddio trefniadau cyn gynted â phosibl.

16. Lles Disgyblion

Rydym ni bob amser yn rhoi blaenoriaeth i les disgyblion. Er mwyn helpu disgyblion i ddod i arfer â dychwelyd i'r ysgol rydym wedi ymestyn amser tiwtor y bore i ganiatáu mwy o waith ar les disgyblion. Rydym wedi addasu sut rydym yn gweithio gyda rhai asiantaethau allanol, fel cwnselydd yr ysgol, ond bydd y gwasanaethau yn parhau i redeg. Byddwn yn parhau i ddarparu cefnogaeth trwy'r Hafan. Dyma ystafell yn yr ysgol lle mae disgybl yn gallu cael ei gyfeirio am gefnogaeth emosiynol ac ymarferol. Ei nod yw cefnogi lles y disgybl a chynnig cefnogaeth ymarferol. Gall disgybl hunangyfeirio at Hafan neu gael ei gyfeirio gan aelod o staff.

Tecstiwch y rhif canlynol **07970069723** gyda'ch enw llawn (enw'r disgybl) a blwyddyn ysgol i wneud apwyntiad. Er mwyn i chi baratoi am yr apwyntiad, byddwn yn ymdrechu i anfon neges destun atoch 5/10 munud cyn eich apwyntiad.



Ysgol Gyfun Gymunedol Penweddig Ffordd Llanbadarn Llangawsai Aberystwyth SY23 3QN
T (01970) 639499 F (01970) 626641 E ymholiadau@penweddig.ceredigion.sch.uk

Er mwyn cael mynediad y gefnogaeth, bydd personél dynodedig yr 'Hafan' yn eich hebrwng o'ch gwrs i'r Hafan yn ystod y diwrnod ysgol. Hefyd, bydd personél yr 'Hafan' yn eich hebrwng nôl i'ch gwrs. Mae hyn er mwyn sicrhau gweithdrefnau diogelu a gweithdrefnau ymbellhau cymdeithasol.

Gall rhieni cysylltu gyda'r arweinwyr cynnydd a lles gydag unrhyw bryderon. Gallwch e-bostio ymholiadau@penweddig.ceredigion.sch.uk gan nodi enw a blwyddyn eich plentyn.

17. Gweithgareddau allgyrsiol, digwyddiadau ar ôl ysgol ac apwyntiadau gyda staff

Ar hyn o bryd ni fydd gweithgareddau allgyrsiol yn rhedeg. Yn yr un modd, nid ydym yn gallu cynnal gweithgareddau pwysig fel nosweithiau rhieni a nosweithiau agored. Rydym yn ymchwilio i ddulliau amgen o sicrhau y gellir sicrhau buddion gweithgareddau o'r fath, er bod dull gwahanol yn cael ei ddefnyddio. Ble mae angen i rieni siarad â'r pennaeth lles a chynnydd, bydd hyn yn cael ei wneud dros y ffôn, neu gan gyfarfodydd rhithwir lle bynnag y bo modd. Ni fydd yn bosibl dod i'r ysgol i weld rhywun - bydd angen cynllunio ymlaen llaw ar gyfer unrhyw gyfarfodydd.

Gobeithiaf fod y manylion hyn wedi ateb eich cwestiynau chi ac edrychaf ymlaen at gwrdd â'ch plant wrth iddynt ddychwelyd i'r ysgol. Os oes gennych gwestiynau pellach byddaf i a'r arweinwyr cynnydd a lles yn ceisio eu hateb yn ein sesiynau holi ar-lein.

Diolch yn fawr am eich cydweithrediad dros yr wythnosau nesaf.

Dr Rhodri Thomas
(Pennaeth)